

2025



COMUNE DI
COMISO

Impresa Ecologica
BUSO
SEBASTIANO S.R.L. dal 1977

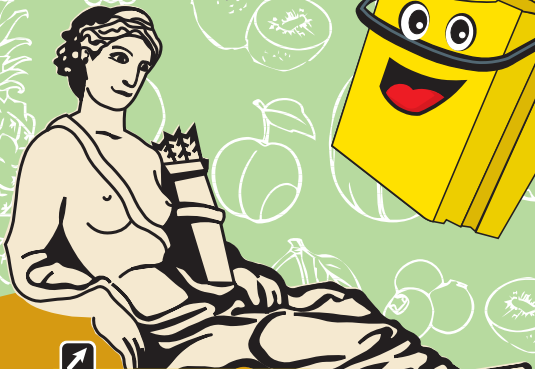
Numero Verde
800-845858
servizio gratuito

Per qualsiasi dubbio
su come differenziare
consulta il
RICICLABOLARIO
disponibile sul nostro
sito e nella nostra App

DUEMILA
VENTICINQUE

2025

CALENDARIO
FREQUENZA
GIORNALIERA



www.comisodifferenzia.it



Numero Verde
800-845858
servizio gratuito

Per essere sempre aggiornato vai su
www.comisodifferenzia.it
o scarica l'App **BUSO DIFFERENZIA**,
scegliendo il **Comune di Comiso**





GENNAIO

| LUNEDI | MARTEDI | MERCOLEDI | GIOVEDI | VENERDI | SABATO | DOMENICA |
|--|-----------------------|-------------------------------|----------------------------------|--|--------------------|-----------|
| * 1 Gennaio: La raccolta dell'UMIDO viene posticipata al 2 gennaio | | 1 * | 2 ABITI USATI UMIDO | 3 CARTA CARTONE | 4 UMIDO | 5 |
| 6 * | 7 UMIDO | 8 PLASTICA UMIDO | 9 SECCO | 10 CARTA CARTONE | 11 UMIDO | 12 |
| 13 UMIDO LATTINE | 14 PLASTICA | 15 UMIDO | 16 | 17 CARTA CARTONE | 18 UMIDO | 19 |
| 20 UMIDO VETRO | 21 PLASTICA | 22 UMIDO | 23 SECCO | 24 CARTA CARTONE | 25 UMIDO | 26 |
| 27 UMIDO LATTINE | 28 PLASTICA | 29 UMIDO | 30 | * 6 Gennaio: La raccolta del VETRO non viene effettuata. La raccolta dell'UMIDO viene posticipata al 7 gennaio 7 Gennaio: la raccolta della PLASTICA viene posticipata all'8 gennaio | | |

FEBBRAIO

| LUNEDI | MARTEDI | MERCOLEDI | GIOVEDI | VENERDI | SABATO | DOMENICA |
|-------------------------------|-----------------------|--------------------|--------------------------|-------------------------------|--------------------|-----------|
| | | | | | 1 UMIDO | 2 |
| 3 UMIDO VETRO | 4 PLASTICA | 5 UMIDO | 6 SECCO | 7 CARTA CARTONE | 8 UMIDO | 9 |
| 10 UMIDO LATTINE | 11 PLASTICA | 12 UMIDO | 13 ABITI USATI | 14 CARTA CARTONE | 15 UMIDO | 16 |
| 17 UMIDO VETRO | 18 PLASTICA | 19 UMIDO | 20 SECCO | 21 CARTA CARTONE | 22 UMIDO | 23 |
| 24 UMIDO LATTINE | 25 PLASTICA | 26 UMIDO | 27 | 28 CARTA CARTONE | | |



CALENDARIO FREQUENZA GIORNALIERA

| SETTIMANA TIPO | LUN | MAR | MER | GIO | VEN | SAB | DOM |
|------------------|------|------------------------------------|-----|------|------------------------|-----|-----|
| SECCO RESIDUO | | | | 1/14 | a settimane alterne | | |
| UMIDO / ORGANICO | | | | | | | |
| CARTA E CARTONE | | | | | | | |
| PLASTICA | | | | | | | |
| VETRO | 1/14 | a settimane alterne con le lattine | | | | | |
| LATTINE | 1/14 | a settimane alterne con il vetro | | | | | |
| ABITI USATI | | | | | 1°/2° giovedì del mese | | |

MARZO

| LUNEDI | MARTEDI | MERCOLEDI | GIOVEDI | VENERDI | SABATO | DOMENICA |
|-------------------------------|-----------------------|--------------------|--------------------------|-------------------------------|--------------------|-----------|
| | | | | | 1 UMIDO | 2 |
| 3 UMIDO VETRO | 4 PLASTICA | 5 UMIDO | 6 SECCO | 7 CARTA CARTONE | 8 UMIDO | 9 |
| 10 UMIDO LATTINE | 11 PLASTICA | 12 UMIDO | 13 ABITI USATI | 14 CARTA CARTONE | 15 UMIDO | 16 |
| 17 UMIDO VETRO | 18 PLASTICA | 19 UMIDO | 20 SECCO | 21 CARTA CARTONE | 22 UMIDO | 23 |
| 24 UMIDO LATTINE | 25 PLASTICA | 26 UMIDO | 27 | 28 CARTA CARTONE | 29 UMIDO | 30 |
| 31 UMIDO VETRO | | | | | | |



APRILE

| LUNEDI | MARTEDI | MERCOLEDI | GIOVEDI | VENERDI | SABATO | DOMENICA |
|------------------------------|-----------------------|--------------------------------|---|-------------------------------|--|-----------|
| | 1 PLASTICA | 2 UMIDO | 3 SECCO | 4 CARTA CARTONE | 5 UMIDO | 6 |
| 7 UMIDO LATTINE | 8 PLASTICA | 9 UMIDO | 10 ABITI USATI | 11 CARTA CARTONE | 12 UMIDO | 13 |
| 14 UMIDO VETRO | 15 PLASTICA | 16 UMIDO | 17 SECCO | 18 CARTA CARTONE | 19 UMIDO | 20 |
| 21 * | 22 * | 23 PLASTICA UMIDO | 24 | 25 * | 26 CARTA CARTONE UMIDO | 27 |
| 28 UMIDO VETRO | 29 PLASTICA | 30 UMIDO | <p>* 21 Aprile: La raccolta delle LATTINE non viene effettuata. La raccolta dell'UMIDO viene posticipata al 22 aprile. 22 Aprile: La raccolta della PLASTICA viene posticipata al 23 aprile. 25 Aprile: La raccolta della CARTA viene posticipata al 26 aprile.</p> | | | |

MAGGIO

| LUNEDI | MARTEDI | MERCOLEDI | GIOVEDI | VENERDI | SABATO | DOMENICA |
|--|-----------------------|--------------------|-------------------------|---------------------------------------|--------------------|-----------|
| * 1 Maggio: La raccolta del SECCO viene posticipata al 2 maggio. | | | 1 * | 2 SECCO CARTA CARTONE | 3 UMIDO | 4 |
| 5 UMIDO LATTINE | 6 PLASTICA | 7 UMIDO | 8 ABITI USATI | 9 CARTA CARTONE | 10 UMIDO | 11 |
| 12 UMIDO VETRO | 13 PLASTICA | 14 UMIDO | 15 SECCO | 16 CARTA CARTONE | 17 UMIDO | 18 |
| 19 UMIDO LATTINE | 20 PLASTICA | 21 UMIDO | 22 | 23 CARTA CARTONE | 24 UMIDO | 25 |
| 26 UMIDO VETRO | 27 PLASTICA | 28 UMIDO | 29 SECCO | 30 CARTA CARTONE | 31 UMIDO | |



GIUGNO

| LUNEDI | MARTEDI | MERCOLEDI | GIOVEDI | VENERDI | SABATO | DOMENICA |
|-------------------------------|--|-------------------------------|-------------------------|-------------------------------|--------------------|---------------------|
| 2 * | 3 * | 4 PLASTICA UMIDO | 5 ABITI USATI | 6 CARTA CARTONE | 7 UMIDO | 1 / 8 |
| 9 UMIDO VETRO | 10 PLASTICA | 11 UMIDO | 12 SECCO | 13 CARTA CARTONE | 14 UMIDO | 15 |
| 16 UMIDO LATTINE | 17 PLASTICA | 18 UMIDO | 19 | 20 CARTA CARTONE | 21 UMIDO | 22 |
| 23 UMIDO VETRO | 24 PLASTICA | 25 UMIDO | 26 SECCO | 27 CARTA CARTONE | 28 UMIDO | 29 |
| 30 UMIDO LATTINE | * 2 Giugno : La raccolta delle LATTINE non viene effettuata. La raccolta dell'UMIDO viene posticipata al 3 giugno. 3 Giugno : La raccolta della PLASTICA viene posticipata al 4 giugno. | | | | | |

LUGLIO

| LUNEDI | MARTEDI | MERCOLEDI | GIOVEDI | VENERDI | SABATO | DOMENICA |
|-------------------------------|-----------------------|--------------------------------|-------------------------|--|--------------------|-----------|
| | 1 PLASTICA | 2 UMIDO | 3 ABITI USATI | 4 CARTA CARTONE | 5 UMIDO | 6 |
| 7 UMIDO VETRO | 8 PLASTICA | 9 UMIDO | 10 SECCO | 11 CARTA CARTONE | 12 UMIDO | 13 |
| 14 * | 15 * | 16 PLASTICA UMIDO | 17 | 18 CARTA CARTONE | 19 UMIDO | 20 |
| 21 UMIDO VETRO | 22 PLASTICA | 23 UMIDO | 24 SECCO | 25 CARTA CARTONE | 26 UMIDO | 27 |
| 28 UMIDO LATTINE | 29 PLASTICA | 30 UMIDO | 31 | * 14 Luglio : La raccolta delle LATTINE non viene effettuata. La raccolta dell'UMIDO viene posticipata al 15 luglio. 15 Luglio : La raccolta della PLASTICA viene posticipata al 16 luglio. | | |



AGOSTO

| LUNEDI | MARTEDI | MERCOLEDI | GIOVEDI | VENERDI | SABATO | DOMENICA |
|--|----------------|-------------|-------------------|------------------------|---------------------------------|----------|
| * 15 Agosto: La raccolta della CARTA e CARTONE viene posticipata al 16 agosto. | | | | 1 CARTA CARTONE | 2 UMIDO CARTA CARTONE | 3 |
| 4 UMIDO VETRO | 5 PLASTICA | 6 UMIDO | 7 SECCO | 8 CARTA CARTONE | 9 UMIDO | 10 |
| 11 UMIDO LATTINE | 12 PLASTICA | 13 UMIDO | 14 ABITI USATI | 15* | 16 CARTA CARTONE UMIDO | 17 |
| 18 UMIDO VETRO | 19 PLASTICA | 20 UMIDO | 21 SECCO | 22 CARTA CARTONE | 23 UMIDO | 24 |
| 25 UMIDO LATTINE | 26 PLASTICA | 27 UMIDO | 28 | 29 CARTA CARTONE | 30 UMIDO | 31 |

SETTEMBRE

| LUNEDI | MARTEDI | MERCOLEDI | GIOVEDI | VENERDI | SABATO | DOMENICA |
|------------------------|----------------|-------------|-------------------|------------------------|-------------|----------|
| 1 UMIDO VETRO | 2 PLASTICA | 3 UMIDO | 4 SECCO | 5 CARTA CARTONE | 6 UMIDO | 7 |
| 8 UMIDO LATTINE | 9 PLASTICA | 10 UMIDO | 11 ABITI USATI | 12 CARTA CARTONE | 13 UMIDO | 14 |
| 15 UMIDO VETRO | 16 PLASTICA | 17 UMIDO | 18 SECCO | 19 CARTA CARTONE | 20 UMIDO | 21 |
| 22 UMIDO LATTINE | 23 PLASTICA | 24 UMIDO | 25 | 26 CARTA CARTONE | 27 UMIDO | 28 |
| 29 UMIDO VETRO | 30 PLASTICA | | | | | |



OTTOBRE

| LUNEDI | MARTEDI | MERCOLEDI | GIOVEDI | VENERDI | SABATO | DOMENICA |
|-------------------------------|-----------------------|--------------------|-------------------------|--|--------------------|-----------|
| | | 1 UMIDO | 2 SECCO | 3 CARTA CARTONE | 4 UMIDO | 5 |
| 6 UMIDO LATTINE | 7 PLASTICA | 8 UMIDO | 9 ABITI USATI | 10 CARTA CARTONE | 11 UMIDO | 12 |
| 13 UMIDO VETRO | 14 PLASTICA | 15 UMIDO | 16 SECCO | 17 CARTA CARTONE | 18 UMIDO | 19 |
| 20 UMIDO LATTINE | 21 PLASTICA | 22 UMIDO | 23 | 24 CARTA CARTONE | 25 UMIDO | 26 |
| 27 UMIDO VETRO | 28 PLASTICA | 29 UMIDO | 30 SECCO | 31 UMIDO CARTA CARTONE | | |

NOVEMBRE

* 1 Novembre: La raccolta dell'UMIDO viene anticipata al 31 ottobre.

| LUNEDI | MARTEDI | MERCOLEDI | GIOVEDI | VENERDI | SABATO | DOMENICA |
|-------------------------------|-----------------------|--------------------|-------------------------|-------------------------------|--------------------|-----------|
| | | | | | 1 * | 2 |
| 3 UMIDO LATTINE | 4 PLASTICA | 5 UMIDO | 6 ABITI USATI | 7 CARTA CARTONE | 8 UMIDO | 9 |
| 10 UMIDO VETRO | 11 PLASTICA | 12 UMIDO | 13 SECCO | 14 CARTA CARTONE | 15 UMIDO | 16 |
| 17 UMIDO LATTINE | 18 PLASTICA | 19 UMIDO | 20 | 21 CARTA CARTONE | 22 UMIDO | 23 |
| 24 UMIDO VETRO | 25 PLASTICA | 26 UMIDO | 27 SECCO | 28 CARTA CARTONE | 29 UMIDO | 30 |



DICEMBRE

| LUNEDI | MARTEDI | MERCOLEDI | GIOVEDI | VENERDI | SABATO | DOMENICA |
|-------------------------------|-----------------------|--------------------------------|--|-------------------------------|--|-----------|
| 1 UMIDO LATTINE | 2 PLASTICA | 3 UMIDO | 4 ABITI USATI | 5 CARTA CARTONE | 6 UMIDO | 7 |
| 8 * | 9 * | 10 PLASTICA UMIDO | 11 SECCO | 12 CARTA CARTONE | 13 UMIDO | 14 |
| 15 UMIDO LATTINE | 16 PLASTICA | 17 UMIDO | 18 | 19 CARTA CARTONE | 20 UMIDO | 21 |
| 22 UMIDO VETRO | 23 PLASTICA | 24 UMIDO | 25 * | 26 * | 27 CARTA CARTONE UMIDO | 28 |
| 29 UMIDO LATTINE | 30 PLASTICA | 31 UMIDO | <p>* 8 Dicembre: La raccolta del VETRO non viene effettuata. La raccolta dell'UMIDO viene posticipata al 9 dicembre. 9 Dicembre: La raccolta della PLASTICA viene posticipata al 10 dicembre. 25 Dicembre: La raccolta del SECCO viene posticipata al 26 dicembre. 26 Dicembre: La raccolta della CARTA/CARTONE viene posticipata al 27 dicembre.</p> | | | |

Per qualsiasi dubbio su come differenziare consulta il **RICICLABOLARIO** disponibile sul nostro sito e nella nostra App

